

# DSB færger

4 sider til at gemme



X

## M/F »SVEA«

Jernbanefærge og bilfærge, 1 spor  
Helsingør–Helsingborg overfarten  
bygget 1920, ombygget 1958  
total længde 68,74 m  
total bredde 13,38 m  
effektiv sporlængde 65,51 m

max 40 personbiler  
500 passagerer  
807,48 BRT  
servicefart 10,5 knob  
1400 HK  
2 dieselmotorer



X

## M/F »HELSINGØR«

Jernbanefærge og bilfærge, 1 spor  
Helsingør–Helsingborg overfarten  
bygget 1955  
total længde 80,00 m  
total bredde 13,38 m  
effektiv sporlængde 76,15 m

max 55 personbiler  
500 passagerer  
1123,17 BRT  
servicefart 11 knob  
2 × 1050 HK  
2 el-drivmotorer



X

## M/F »HÅLSINGBORG«

Jernbanefærge og bilfærge, 1 spor  
Helsingør–Helsingborg overfarten  
bygget 1960  
total længde 80,90 m  
total bredde 13,38 m  
effektiv sporlængde 75,97 m

max 55 personbiler  
800 passagerer  
1047,12 BRT  
servicefart 11 knob  
2 × 1300 HK  
2 el-drivmotorer



X

## M/F »NAJADEN«

Jernbanefærge og bilfærge, 1 spor  
Helsingør–Helsingborg overfarten  
bygget 1967  
total længde 87,94 m  
total bredde 13,38 m  
effektiv sporlængde 80,40 m

max 70 personbiler  
800 passagerer  
1553,23 BRT  
servicefart 11 knob  
2 × 1700 HK  
2 el-drivmotorer



X

## M/F »KÄRNAN«

Jernbanefærge og bilfærge, 1 spor  
Helsingør–Helsingborg overfarten  
bygget 1970  
total længde 87,94 m  
total bredde 13,38 m  
effektiv sporlængde 80,25 m

max 70 personbiler  
800 passagerer  
1600 BRT  
servicefart 11 knob  
2400 HK  
4 gearede dieselmotorer



X

## M/F »KRONBORG«

Jernbanefærge og bilfærge, 1 spor  
Helsingør–Helsingborg overfarten  
bygget 1973  
total længde 86,11 m  
total bredde 13,38 m  
effektiv sporlængde 80,49 m

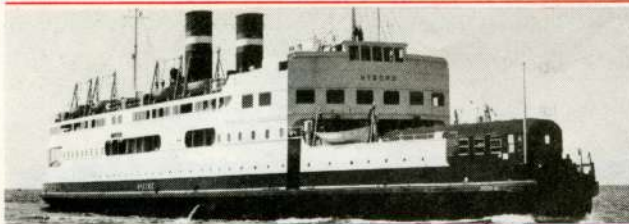
max 70 personbiler  
800 passagerer  
1667 BRT  
servicefart 11 knob  
3200 HK  
4 gearede dieselmotorer



## M/F »KORSØR«

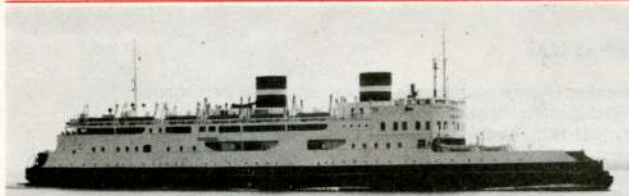
Jernbanefærge, 3 spor  
Korsør–Nyborg overfarten  
bygget 1927  
total længde 96,80 m  
total bredde 17,70 m  
effektiv sporlængde 240,42 m

max 70 personbiler  
800 passagerer  
2397,75 BRT  
servicefart 14 knob  
3960 HK  
2 dieselmotorer



**M/F »NYBORG«**

Jernbanefærge (godsfærge) 3 spor 2555,22 BRT  
Korsør-Nyborg overfarten servicefart 14 knob  
bygget 1931 4330 HK  
total længde 102,50 m 2 dieselmotorer  
total bredde 17,70 m  
effektiv sporlængde 249,14 m



**M/F »SJÆLLAND«**

Jernbanefærge (godsfærge), 3 spor 2636,65 BRT  
Korsør-Nyborg overfarten servicefart 14 knob  
bygget 1933 4450 HK  
total længde 102,74 m 2 dieselmotorer  
total bredde 17,70 m  
effektiv sporlængde 249,13 m



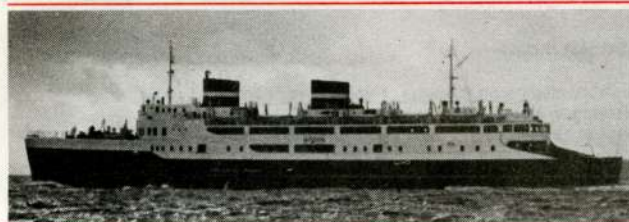
**M/F »STOREBÆLT«**

Jernbanefærge, 3 spor max 75 personbiler  
Korsør-Nyborg overfarten 1200 passagerer  
bygget 1939 2941,67 BRT  
total længde 106,09 m servicefart 15 knob  
total bredde 17,70 m 5435 HK  
effektiv sporlængde 259,10 m 2 dieselmotorer



**M/F »FYN«**

Jernbanefærge, 3 spor max 110 personbiler  
Korsør-Nyborg overfarten 1200 passagerer  
bygget 1947 2941,45 BRT  
total længde 107,80 m servicefart 15 knob  
total bredde 17,70 m 5450 HK  
effektiv sporlængde 260,40 m 2 dieselmotorer



**M/F »DRONNING INGRID«**

Jernbanefærge, 3 spor max 110 personbiler  
Korsør-Nyborg overfarten 1200 passagerer  
bygget 1951 3046,03 BRT  
total længde 110,40 m servicefart 15 knob  
total bredde 17,70 m 5450 HK  
effektiv sporlængde 258,16 m 2 dieselmotorer



**M/F »PRINSESSE BENEDIKTE«**

Jernbanefærge, 3 spor max 110 personbiler  
Korsør-Nyborg overfarten 1500 passagerer  
bygget 1959 3667,89 BRT  
total længde 111,10 m servicefart 16 knob  
total bredde 17,70 m 8700 HK  
effektiv sporlængde 252,49 m 2 dieselmotorer



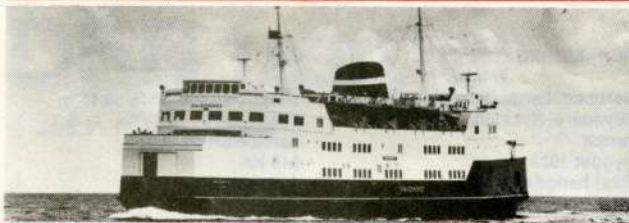
**M/F »ASA THOR«**

Jernbanefærge (godsfærge), 4 spor 3544,23 BRT  
Korsør-Nyborg overfarten servicefart 17 knob  
bygget 1965 8800 HK  
total længde 131,65 m 2 dieselmotorer  
total bredde 17,70 m  
effektiv sporlængde 412,67 m



**M/F »HALSSKOV«**

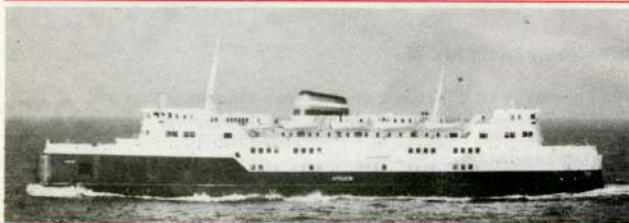
Billfærge 1000 passagerer  
Halsskov-Knudshoved overfarten 3194,65 BRT  
bygget 1956 servicefart 16 knob  
total længde 106,12 m 7450 HK  
total bredde 17,70 m 2 dieselmotorer  
max 200 personbiler på 2 dæk



**M/F »KNUDSHOVED«**

Jernbanefærge og bilfærge, 3 spor  
Korsør-Nyborg og Halskov-  
Knudshoved overfarterne  
bygget 1961  
total længde 109,16 m  
total bredde 17,70 m

effektiv spurlængde 245,08 m  
max 200 personbiler på 2 dæk  
1200 passagerer  
3882 BRT  
servicefart 16 knob  
8700 HK  
2 dieselmotorer



**M/F »SPROGØ«**

Jernbanefærge og bilfærge, 3 spor  
Korsør-Nyborg og Halskov-  
Knudshoved overfarterne  
bygget 1962  
total længde 109,16 m  
total bredde 17,70 m

effektiv spurlængde 251 m  
max 200 personbiler på 2 dæk  
1200 passagerer  
3835,96 BRT  
servicefart 16 knob  
8700 HK  
2 dieselmotorer



**M/F »ARVEPRINS KNUD«**

Bilfærge  
Halskov-Knudshoved overfarten  
bygget 1963  
total længde 130 m  
total bredde 17,70 m  
max 400 personbiler på 3 dæk

1500 passagerer  
4836,27 BRT  
servicefart 17 knob  
11200 HK  
2 dieselmotorer



**M/F »ROMSØ«**

Bilfærge  
Halskov-Knudshoved overfarten  
bygget 1973  
total længde 130 m  
total bredde 17,70 m  
max 440 personbiler

1500 passagerer  
5603 BRT  
servicefart 17 knob  
12000 HK  
2 dieselmotorer



**M/F »KALUNDBORG«**

Bilfærge  
Kalundborg-Samsø-Århus  
overfarten  
bygget 1952  
total længde 80 m  
total bredde 13,50 m

max 60 personbiler  
600 passagerer  
1581,58 BRT  
servicefart 16 knob  
5400 HK  
2 dieselmotorer



**M/F »PRINSESSE ANNE-MARIE«**

Bilfærge  
Kalundborg-Århus overfarten  
bygget 1960  
total længde 104,64 m  
total bredde 17,70 m  
max 110 personbiler

1500 passagerer  
3485,77 BRT  
servicefart 18 knob  
11200 HK  
2 dieselmotorer



**M/F »PRINSESSE ELISABETH«**

Bilfærge  
Kalundborg-Århus overfarten  
bygget 1964  
total længde 104,64 m  
total bredde 17,70 m  
max 110 personbiler

1500 passagerer  
3571,99 BRT  
servicefart 18 knob  
11200 HK  
2 dieselmotorer



**M/F »FYNSHAV«**

Bilfærge  
Bøden-Fynshav overfarten  
bygget 1964, ombygget 1975  
total længde 66,10 m  
total bredde 13,38 m  
max 43 personbiler

500 passagerer  
706,63 BRT  
servicefart 12 knob  
1300 HK  
2 dieselmotorer



✕  
**M/F »MORSØ«**

Jernbanefærge (godsfærge), 1 spor  
Glyngøre-Nykøbing Mors overfarten  
bygget 1933  
total længde 40,18 m  
total bredde 8,89 m

effektiv sporlængde 36,18 m  
283,75 BRT  
servicefart 10 knob  
545 HK  
1 dieselmotor



**M/F »KONG FREDERIK IX«**

Jernbanefærge og bilfærge, 3 spor  
Gødser-Warnemünde overfarten  
bygget 1954  
total længde 114,25 m  
total bredde 17,70 m  
effektiv sporlængde 258,44 m

max 115 personbiler  
1200 passagerer  
4084,27 BRT  
servicefart 16 knob  
9200 HK  
2 dieselmotorer



**M/F »DANMARK«**

Jernbanefærge og bilfærge, 3 spor  
Rødby Færge-Puttgarden overfarten  
bygget 1968  
total længde 144,50 m  
total bredde 17,70 m

effektiv sporlængde 341,97 m  
max 310 personbiler på 2 dæk  
1500 passagerer  
6352,16 BRT  
servicefart 16 knob  
12000 HK  
2 dieselmotorer



✕  
**M/F »DRONNING MARGRETHE II«**

Jernbanefærge, 3 spor  
Korsør-Nyborg overfarten  
bygget 1973  
total længde 132,70 m  
total bredde 17,70 m  
effektiv sporlængde 320,71 m

1500 passagerer  
5623 BRT  
servicefart 17 knob  
12000 HK  
2 dieselmotorer



✕  
**M/F »PRINS HENRIK«**

Jernbanefærge, 3 spor  
Korsør-Nyborg overfarten  
bygget 1974  
total længde 132,70 m  
total bredde 17,70 m  
effektiv sporlængde 320,45 m

1500 passagerer  
5623 HK  
servicefart 17 knob  
11500 HK  
4 dieselmotorer



## DSB overfarterne i tal (1973-74)

Overfartslængde	258,8 km
Dobbeltture	75.674
Skibskilometer	2.528.600
Færgernes totale tonnage	104.220 t
Overførte vognaksler	2.354.583
Overførte passagerer	18.791.000
Overførte biler	3.416.483
Overførte passager-vognsaksler	539.588
Overførte godsvognsaksler, læssede	1.435.197
Overførte godsvognsaksler, tomme	379.798